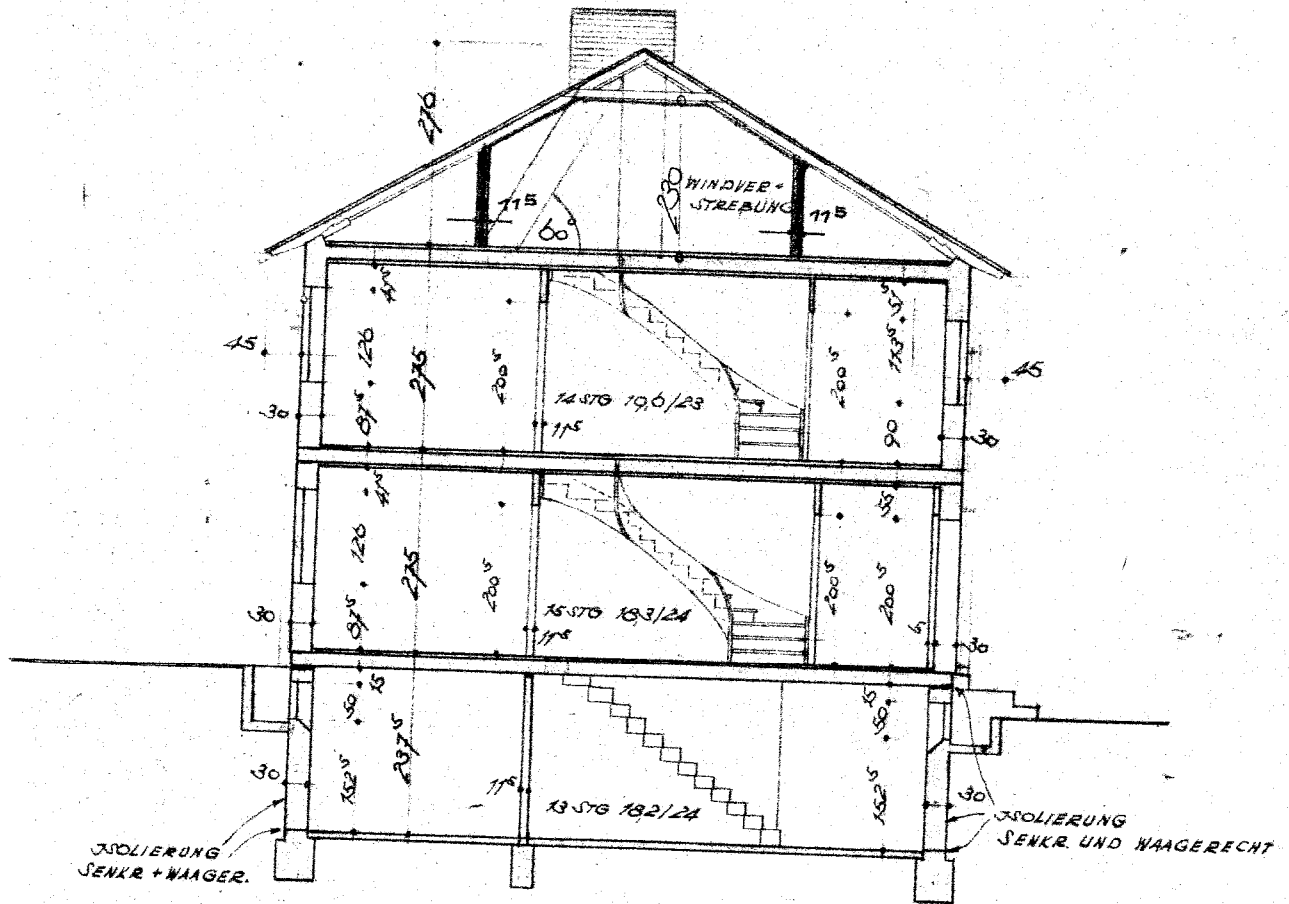


Befuge Nr. \_\_\_\_\_ ZUP  
Genehm. - U. \_\_\_\_\_ vom

2. NOV. 60

Nr. \_\_\_\_\_ / \_\_\_\_\_



DER BAUHERR:

*P. Ringler*

DR. I  
STUTTGART  
BAUVC  
HAUS

HITERT  
TEL 72564  
INGEN.

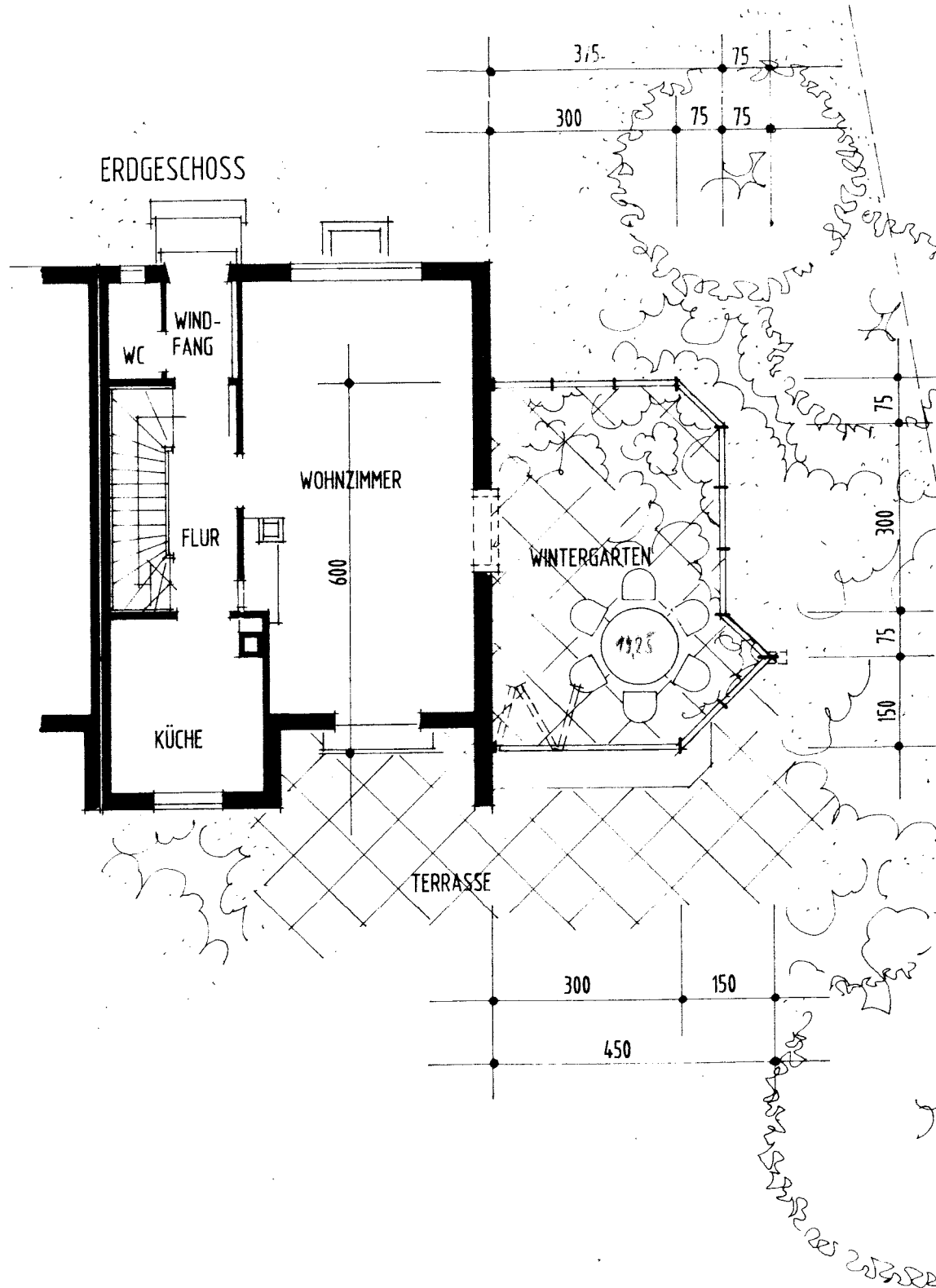
SCHNITT

MASSTAB: 1:100  
STUTT GART, DEN 11.8.60.

L:  
ATT-NR.  
DER ARCHITEKT

*i. A. Gengen*

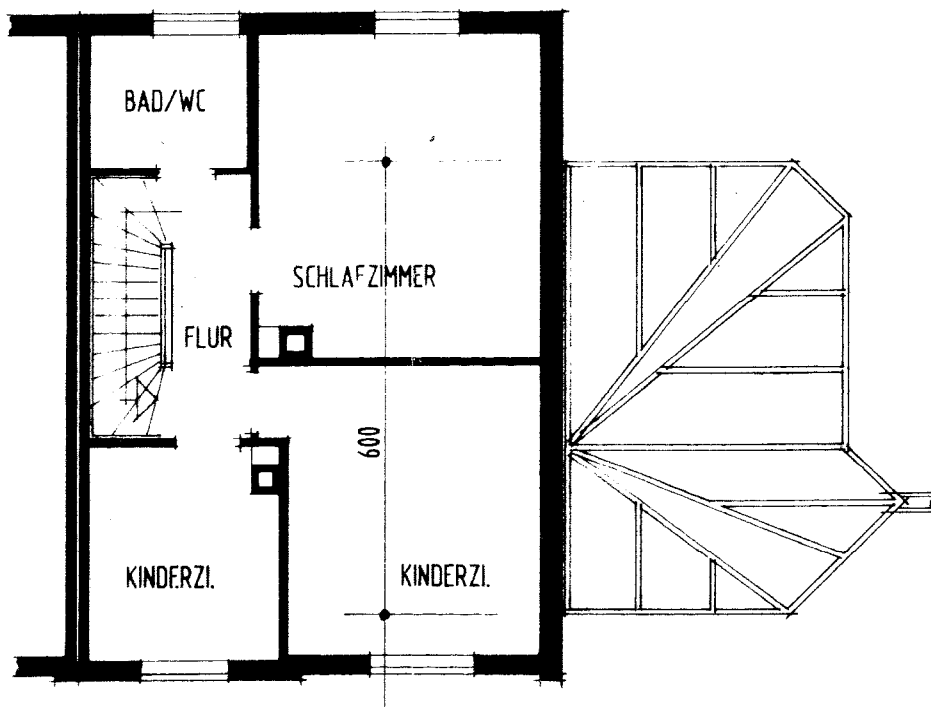
# SCHNITT



# GRUNDRISS

# SÜD-WEST-ANSICHT

## OBERGESCHOSS



## DRAUFSICHT

*grenze*  
*stiegen*  
*flur*

*grenze*

Gef. Nr. IV  
 Genehm. d. Gemeinde Nr. 13  
 13. JULI 58  
 Nr. 768 / 59

BLATT N  
 BLATT G.

BAUVOR  
 ESSELI  
 WOHNSI  
 W

TYP: L  
 HAUS: N  
 UNTER  
 MASSTAB

BAUER:  
 GAG  
 ZWEIGN.

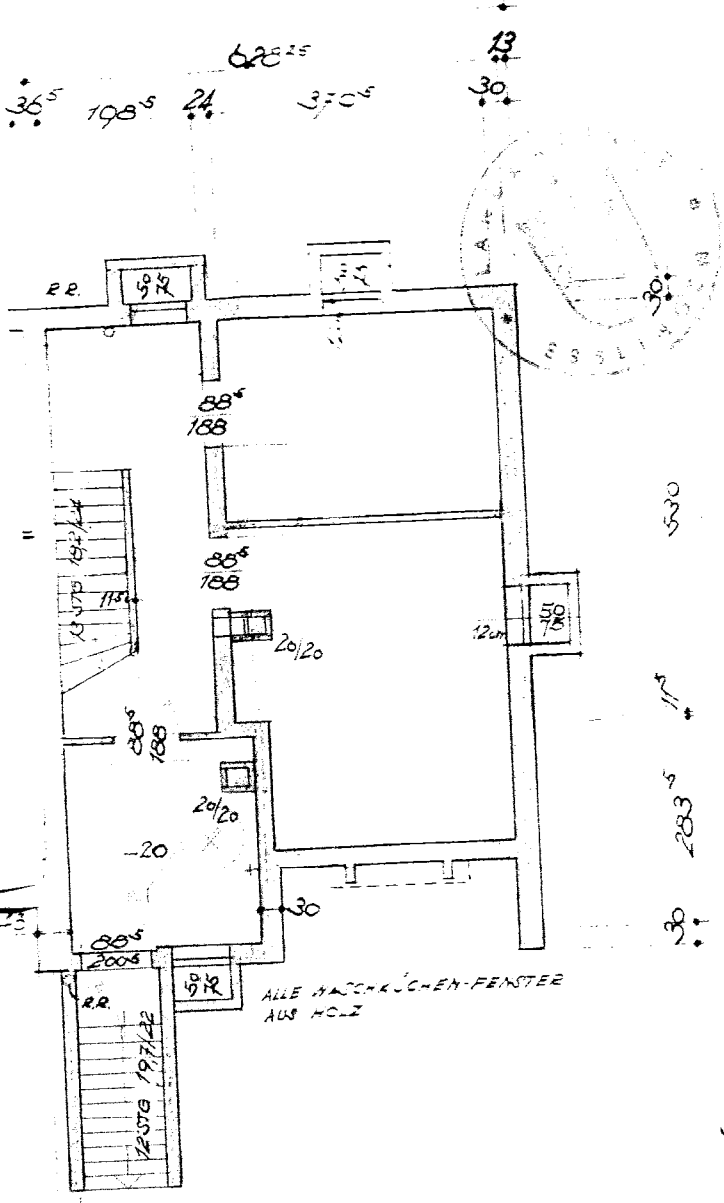
KELLER  
 NR 51

*Handwritten signature*

ENTWURF  
 DEN 16. 1958

UNTER BERÜCKSICHTIGUNG DER  
 PFLICHTSCHRIFTEN

23.2  
 31.3



37<sup>s</sup>  
 37<sup>s</sup>

36<sup>s</sup> 198<sup>s</sup> 24<sup>s</sup> 37<sup>s</sup>

13  
 30

530

283<sup>s</sup>

30

24 322<sup>s</sup>

36<sup>s</sup> 248<sup>s</sup>

20 50 64

HAUS NR.

Belage Nr. \_\_\_\_\_ ZEF  
Genehm. - Urkunde vom  
2. NOV. 60

25.49<sup>5</sup>

Nr. \_\_\_\_\_

17<sup>5</sup> 17<sup>5</sup>

595

17<sup>5</sup> 17<sup>5</sup>

595

D.V. 16



D.V. 45

30

826

886

30

D.V. 45

30

595

30

595

30

D.V. 16

HAUS NR.

HAUS NR.

DER BAUHERR:

*P. Ringler*

[  
S  
B

/

<

M

51

KT

584

/

r

144

144

144